

Verfahrensweisung

Titel: Externe Kooperation und Kommunikation

Zielsetzung: In der Kommunikation mit anderen Praxen und Krankenhäusern werden alle relevanten Daten und Informationen sorgfältig und zeitnah übermittelt.

Geltungsbereich: in allen solimed-Praxen

Verantwortlich für Inkraft- und Außerkraftsetzen: Praxisinhaber

Regelungsinhalt:

Durchführung einer vom Arzt initiierten Einweisung/Überweisung gemäß FC-solimed-Ein/Überweisung: bei Bedarf und wenn Schnittstelle gemäß solimed-Handlungsempfehlungen erreicht ist, Schreiben eines zeitnahen Arztbriefes gemäß CL-Arztbrief.

Mitgeltende Unterlagen:

Formular solimed-Patientenbegleitbrief
Solimed Handlungsempfehlungen zur Schnittstellendefinition
Solimed-Satzung und –Beschlüsse, Krankenhaus- Kooperations-Verträge

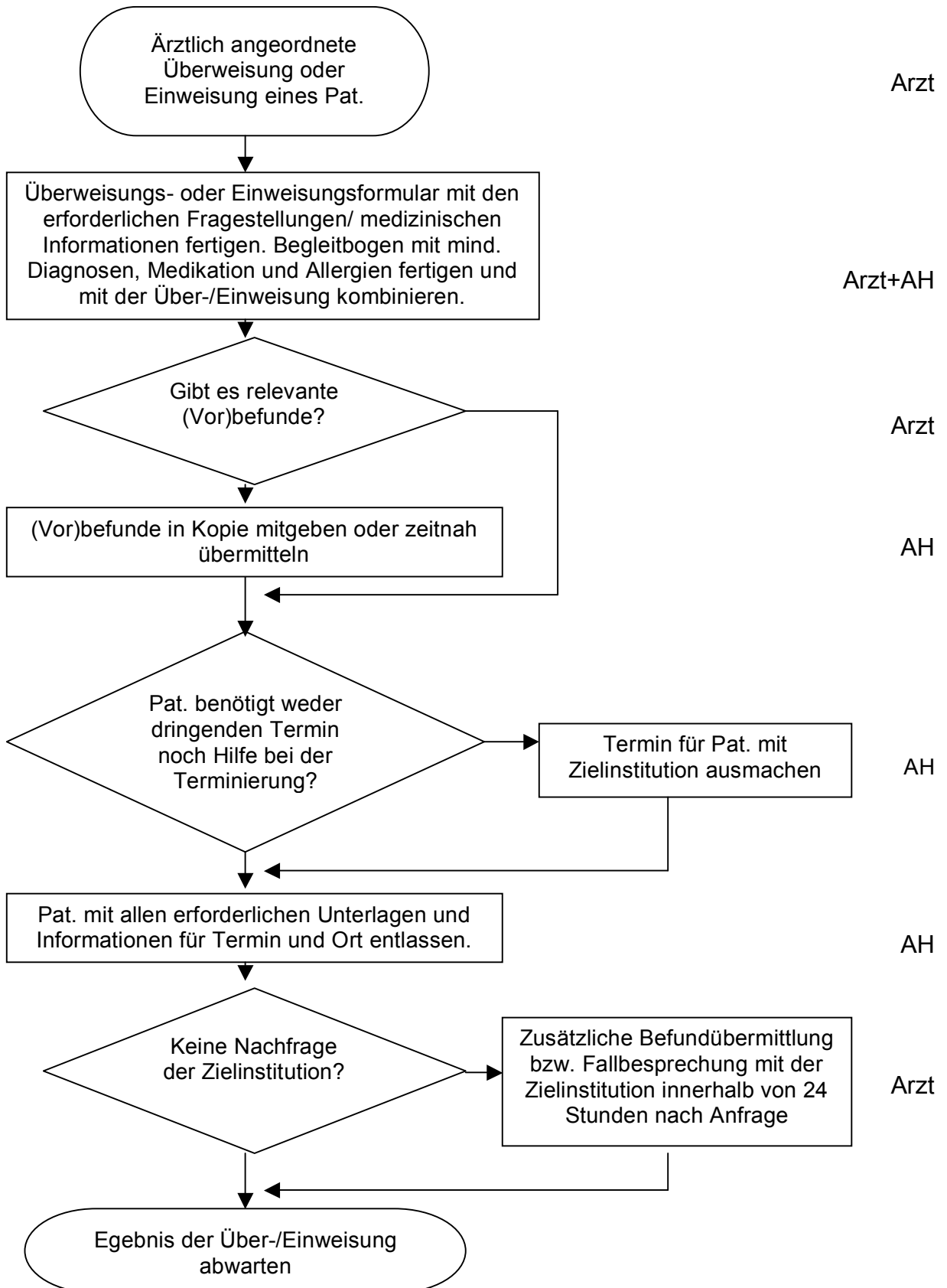
Dokumentation, die im Zusammenhang mit der VA entsteht:

solimed-Begleitbrief für Patienten, mitzubehaltende Kopien von Befunden, ggf. Dokumentationen in der Patientenakte, ggf. Arztbrief.

Anmerkungen: Je nach Art der übermittelten Informationen (Arztbrief an Überweiser, Begleitbrief zur Überweisung oder Einweisung) sollten diese Folgendes berücksichtigen: Fragestellung oder Diagnose bzw. Gründe für die Überweisung und damit verbundene Erwartungen, Ergebnisse wichtiger Untersuchungen und das aktuelle Behandlungsschema (vollständige Begleitunterlagen), relevante Informationen zum sozialen Hintergrund und Umfeld. Datenschutzbelange sind auch hier zu berücksichtigen.

Verteiler: ganzes Praxisteam

Erstellt von:	Unterschrift:	Datum:
In Kraft gesetzt von:	Unterschrift:	Datum:
Ausgesetzt von :	Unterschrift:	Datum:



QM-Handbuch

CL-Arztbrief-V1

CL Arztbrief

1. Zeitnah zur Befunderhebung Befunde für Arztbrief zusammenstellen,
2. Diagnose(n) festlegen und formulieren,
3. Arztbrief schreiben, Epikrise formulieren,
4. Adressaten für Arztbrief bestimmen.
5. Arztbrief an alle Adressaten verschicken oder gleich dem Patienten mitgeben.
6. Arztbrief und ggf. Abrechnungsziffern in Patientenakte dokumentieren.

Erstellt von:	Unterschrift:	Datum:
In Kraft gesetzt von:	Unterschrift:	Datum:
Ausgesetzt von :	Unterschrift:	Datum: